

# I LIGA COMUNIDAD VALENCIANA EN SALA

lunes, 18 de diciembre de 2017

| Nº LICENCIA | NOMBRE         | APELLIDOS              | CLUB              | División  | Categoría | SEXO      | 1ª TIRADA Almussafes | 2ª TIRADA Calderona | 3ª TIRADA Villena | 4ª TIRADA Alcoy | Mejor puntuación | Mejores 2 puntuaciones | Mejores 3 puntuaciones | TOTAL PUNTOS |
|-------------|----------------|------------------------|-------------------|-----------|-----------|-----------|----------------------|---------------------|-------------------|-----------------|------------------|------------------------|------------------------|--------------|
| 89457       | DIEGO          | ALMAGRO FRUTOS         | CARRAIXET         | RECURVO   | ALEVIN    | MASCULINO | 539                  | 540                 | 0                 | 532             | 540              | 1079                   | 1611                   | 1611         |
|             |                |                        |                   |           |           |           |                      |                     |                   |                 |                  |                        |                        | 0            |
| 92224       | EMMANUEL       | BOTELLA FERRÓN         | CARRAIXET         | DESNUDO   | ALEVIN    | MASCULINO | 0                    | 527                 | 0                 | 0               | 527              | 0                      | 0                      | 527          |
|             |                |                        |                   |           |           |           |                      |                     |                   |                 |                  |                        |                        | 0            |
| 82620       | OLGA           | PEREZ FLOR             | CTA VILLENA       | RECURVO   | ARDILLA   | FEMENINO  | 0                    | 0                   | 453               | 0               | 453              | 0                      | 0                      | 453          |
| 71021       | NEREI          | MUÑOZ NAVARRO          | CTA VILLENA       | RECURVO   | ARDILLA   | FEMENINO  | 0                    | 0                   | 388               | 0               | 388              | 0                      | 0                      | 388          |
|             |                |                        |                   |           |           |           |                      |                     |                   |                 |                  |                        |                        | 0            |
| 84766       | RAQUEL         | TEJADA MARTI           | DUCAL ARCH        | RECURVO   | BENJAMIN  | FEMENINO  | 416                  | 450                 | 0                 | 0               | 450              | 866                    | 0                      | 866          |
| ALMU003     | JADE           | LOPEZ SANCHIS          | ARC ALMUSSAFES    | RECURVO   | BENJAMIN  | FEMENINO  | 415                  | 0                   | 0                 | 0               | 415              | 0                      | 0                      | 415          |
|             |                |                        |                   |           |           |           |                      |                     |                   |                 |                  |                        |                        | 0            |
| 90144       | ALBERTO        | VICENTE RAIMINGUEZ     | CARRAIXET         | RECURVO   | BENJAMIN  | MASCULINO | 490                  | 528                 | 0                 | 358             | 528              | 1018                   | 1376                   | 1376         |
| ALMU002     | GUILLEM        | IBORRA RODRIGO         | ARC ALMUSSAFES    | RECURVO   | BENJAMIN  | MASCULINO | 453                  | 0                   | 0                 | 0               | 453              | 0                      | 0                      | 453          |
| 86775       | ENRIC          | MOSCARDÓ LLACER        | ARC ALMUSSAFES    | RECURVO   | BENJAMIN  | MASCULINO | 0                    | 0                   | 0                 | 0               | 0                | 0                      | 0                      | 0            |
|             |                |                        |                   |           |           |           |                      |                     |                   |                 |                  |                        |                        | 0            |
| 83575       | MONICA         | CONIGLIO GRAU          | CARRAIXET         | COMPUESTO | BENJAMIN  | FEMENINO  | 538                  | 539                 | 0                 | 539             | 539              | 1078                   | 1616                   | 1616         |
|             |                |                        |                   |           |           |           |                      |                     |                   |                 |                  |                        |                        | 0            |
| 31947       | LAURA          | WARMUZ                 | ARC CALDERONA     | RECURVO   | CADETE    | FEMENINO  | 0                    | 495                 | 469               | 545             | 545              | 1040                   | 1509                   | 1509         |
| 31946       | MARIA          | GÓMEZ BELTRÁN          | ARC ALMUSSAFES    | RECURVO   | CADETE    | FEMENINO  | 488                  | 494                 | 500               | 455             | 500              | 994                    | 1482                   | 1937         |
| 83556       | YOLANDA        | LUCHA ESCRIBANO        | ARC ALMUSSAFES    | RECURVO   | CADETE    | FEMENINO  | 433                  | 418                 | 432               | 484             | 484              | 917                    | 1349                   | 1767         |
| 82483       | TERESA         | GRAMUNTELL BONET       | ARC CALDERONA     | RECURVO   | CADETE    | FEMENINO  | 288                  | 256                 | 311               | 376             | 376              | 687                    | 975                    | 1231         |
| 83540       | NURIA          | MORAL OSA              | ALIARC            | RECURVO   | CADETE    | FEMENINO  | 287                  | 0                   | 289               | 271             | 289              | 576                    | 847                    | 847          |
|             |                |                        |                   |           |           |           |                      |                     |                   |                 |                  |                        |                        | 0            |
| 82484       | HÉCTOR         | FIEL SÁNCHEZ           | CARRAIXET         | RECURVO   | CADETE    | MASCULINO | 529                  | 540                 | 0                 | 525             | 540              | 1069                   | 1594                   | 1594         |
| 89594       | ADRIÁN         | CANDELA JULIÁN         | SANTA LUCIA       | RECURVO   | CADETE    | MASCULINO | 533                  | 529                 | 530               | 488             | 533              | 1063                   | 1592                   | 2080         |
| 27954       | FERRAN         | RODRIGO FOLGADO        | ARC ALMUSSAFES    | RECURVO   | CADETE    | MASCULINO | 532                  | 525                 | 524               | 513             | 532              | 1057                   | 1581                   | 2094         |
| 84765       | JORGE          | MARTINEZ MINUESA MAYOR | DUCAL ARCH        | RECURVO   | CADETE    | MASCULINO | 459                  | 471                 | 0                 | 469             | 471              | 940                    | 1399                   | 1399         |
| 89463       | DAVID          | MENA BELLOD            | ARC CALDERONA     | RECURVO   | CADETE    | MASCULINO | 418                  | 428                 | 444               | 459             | 459              | 903                    | 1331                   | 1749         |
| 29129       | ANGEL          | MARTINEZ SANTOS        | ALIARC            | RECURVO   | CADETE    | MASCULINO | 265                  | 0                   | 505               | 463             | 505              | 968                    | 1233                   | 1233         |
| 88940       | ANTONIO MIGUEL | JIMENEZ FRANCH         | ARC CALDERONA     | RECURVO   | CADETE    | MASCULINO | 337                  | 389                 | 381               | 302             | 389              | 770                    | 1107                   | 1409         |
| 82106       | NICOLAS        | LOSADA HERAZO          | ARCXIXONA         | RECURVO   | CADETE    | MASCULINO | 392                  | 302                 | 362               | 0               | 392              | 754                    | 1056                   | 1056         |
| 83541       | MIGUEL ÁNGEL   | MORAL OSA              | ALIARC            | RECURVO   | CADETE    | MASCULINO | 274                  | 0                   | 316               | 375             | 375              | 691                    | 965                    | 965          |
| 83537       | ALEJANDRO      | LAUDE PEREZ            | ALIARC            | RECURVO   | CADETE    | MASCULINO | 334                  | 0                   | 302               | 277             | 334              | 636                    | 913                    | 913          |
| 91991       | ALBERTO        | OLCINA CALABUIG        | ARC CALDERONA     | RECURVO   | CADETE    | MASCULINO | 201                  | 252                 | 302               | 332             | 332              | 634                    | 886                    | 1087         |
| 82568       | ABEL           | SANJUAN RIBES          | SANTA LUCIA       | RECURVO   | CADETE    | MASCULINO | 99                   | 230                 | 278               | 0               | 278              | 508                    | 607                    | 607          |
|             |                |                        |                   |           |           |           |                      |                     |                   |                 |                  |                        |                        | 0            |
| 26428       | ANAÍS          | SEMPERE ESTEVE         | DUCAL ARCH        | DESNUDO   | CADETE    | FEMENINO  | 90                   | 0                   | 0                 | 0               | 90               | 0                      | 0                      | 90           |
|             |                |                        |                   |           |           |           |                      |                     |                   |                 |                  |                        |                        | 0            |
| 92221       | RODRIGO        | BOTELLA FERRÓN         | CARRAIXET         | DESNUDO   | CADETE    | MASCULINO | 0                    | 163                 | 0                 | 0               | 163              | 0                      | 0                      | 163          |
|             |                |                        |                   |           |           |           |                      |                     |                   |                 |                  |                        |                        | 0            |
| 32371       | JOSÉ IGNACIO   | NAVARRO MIRÓ           | ARC QUART         | COMPUESTO | CADETE    | MASCULINO | 536                  | 525                 | 545               | 541             | 545              | 1086                   | 1622                   | 2147         |
| 27845       | SERGIO         | CALDERÓN ARROYO        | ARC QUART         | COMPUESTO | CADETE    | MASCULINO | 0                    | 572                 | 578               | 0               | 578              | 1150                   | 0                      | 1150         |
| 82493       | NIKITA         | PODKOPAYEV             | CARRAIXET         | COMPUESTO | CADETE    | MASCULINO | 423                  | 492                 | 0                 | 0               | 492              | 915                    | 0                      | 915          |
|             |                |                        |                   |           |           |           |                      |                     |                   |                 |                  |                        |                        | 0            |
| 86489       | ANDREA         | MARTI BLANCO           | ARCORASPEIG       | RECURVO   | INFANTIL  | FEMENINO  | 492                  | 538                 | 525               | 531             | 538              | 1069                   | 1594                   | 2086         |
| 89462       | SARA           | MENA BELLOD            | ARC CALDERONA     | RECURVO   | INFANTIL  | FEMENINO  | 473                  | 466                 | 462               | 433             | 473              | 939                    | 1401                   | 1834         |
| 88938       | VERA           | MARTINEZ MARTIN        | ARC CALDERONA     | RECURVO   | INFANTIL  | FEMENINO  | 298                  | 339                 | 340               | 0               | 340              | 679                    | 977                    | 977          |
|             |                |                        |                   |           |           |           |                      |                     |                   |                 |                  |                        |                        | 0            |
| 86488       | RUBÉN          | MIRA BELMONTE          | ARCORASPEIG       | RECURVO   | INFANTIL  | MASCULINO | 572                  | 580                 | 589               | 586             | 589              | 1175                   | 1755                   | 2327         |
| 33059       | EMILIO         | LUCHA ESCRIBANO        | ARC ALMUSSAFES    | RECURVO   | INFANTIL  | MASCULINO | 579                  | 565                 | 584               | 583             | 584              | 1167                   | 1746                   | 2311         |
| 88294       | JAUME          | ROYO GONZALEZ          | ARQUEROS DE ALBAL | RECURVO   | INFANTIL  | MASCULINO | 472                  | 428                 | 0                 | 375             | 472              | 900                    | 1275                   | 1275         |
| 92371       | NATXO          | FUSTER GARRIDO         | ARQUEROS DE ALBAL | RECURVO   | INFANTIL  | MASCULINO | 301                  | 0                   | 0                 | 339             | 339              | 640                    | 0                      | 640          |
|             |                |                        |                   |           |           |           |                      |                     |                   |                 |                  |                        |                        | 0            |
| 31715       | BEATRIZ        | POLO PALACIOS          | ARC ALMUSSAFES    | COMPUESTO | INFANTIL  | FEMENINO  | 542                  | 561                 | 573               | 556             | 573              | 1134                   | 1690                   | 2232         |
| 92084       | PABLO          | ZARAGOZA UREÑA         | ARC QUART         | COMPUESTO | INFANTIL  | MASCULINO | 494                  | 533                 | 495               | 548             | 548              | 1081                   | 1576                   | 2070         |

# I LIGA COMUNIDAD VALENCIANA EN SALA

lunes, 18 de diciembre de 2017

| Nº LICENCIA | NOMBRE         | APELLIDOS         | CLUB                     | División  | Categoría | SEXO      | 1ª TIRADA<br>Almussafes | 2ª TIRADA<br>Calderona | 3ª TIRADA<br>Villena | 4ª TIRADA<br>Alcoy | Mejor<br>puntuación | Mejores 2<br>puntuaciones | Mejores 3<br>puntuaciones | TOTAL<br>PUNTOS |
|-------------|----------------|-------------------|--------------------------|-----------|-----------|-----------|-------------------------|------------------------|----------------------|--------------------|---------------------|---------------------------|---------------------------|-----------------|
| 82492       | ARTURO         | PASCUAL RIZO      | CARRAIXET                | COMPUESTO | INFANTIL  | MASCULINO | 0                       | 554                    | 0                    | 0                  | 554                 | 0                         | 0                         | 554             |
| 26427       | ALEXANDRA      | SEMPERE ESTEVE    | UNIVERSITAT DE VALENCIA  | RECURVO   | JUNIOR    | FEMENINO  | 488                     | 0                      | 0                    | 0                  | 488                 | 0                         | 0                         | 488             |
| 82357       | ALBA           | MANZANEDO MICÓ    | ARQUERS D'ARTEMISA       | RECURVO   | JUNIOR    | FEMENINO  | 425                     | 0                      | 0                    | 0                  | 425                 | 0                         | 0                         | 425             |
| 25883       | JOAN           | RAMON COSCOLLAR   | ARC CALDERONA            | RECURVO   | JUNIOR    | MASCULINO | 551                     | 526                    | 528                  | 0                  | 551                 | 1079                      | 1605                      | 1605            |
| 26705       | NOEL           | PARRILLA GIMENEZ  | ARCXIXONA                | COMPUESTO | JUNIOR    | MASCULINO | 0                       | 0                      | 518                  | 507                | 518                 | 1025                      | 0                         | 1025            |
| 89452       | SANDRA         | GOMEZ PINEDO      | DUCAL ARCH               | RECURVO   | NOVEL     | FEMENINO  | 483                     | 539                    | 0                    | 501                | 539                 | 1040                      | 1523                      | 1523            |
| 89451       | PILAR          | LOPEZ MOLINA      | DUCAL ARCH               | RECURVO   | NOVEL     | FEMENINO  | 498                     | 468                    | 0                    | 479                | 498                 | 977                       | 1445                      | 1445            |
| 89867       | MARIA TERESA   | MATEO CASALI      | CDUPV                    | RECURVO   | NOVEL     | FEMENINO  | 0                       | 508                    | 512                  | 0                  | 512                 | 1020                      | 0                         | 1020            |
| 90945       | PEDRO F.       | ZARAGOZÍ SERRAT   | CTA BENISSA              | RECURVO   | NOVEL     | MASCULINO | 501                     | 0                      | 530                  | 522                | 530                 | 1052                      | 1553                      | 1553            |
| 91683       | JUAN ANTONIO   | GOMEZ GOMEZ       | ARC VALENCIA             | RECURVO   | NOVEL     | MASCULINO | 433                     | 483                    | 412                  | 467                | 483                 | 950                       | 1383                      | 1795            |
| 89875       | CHRISTIAN      | ALONSO ROMERA     | CDUPV                    | RECURVO   | NOVEL     | MASCULINO | 475                     | 206                    | 416                  | 0                  | 475                 | 891                       | 1097                      | 1097            |
| 89869       | CARLOS JOSÉ    | VILLAR LAFUENTE   | CDUPV                    | RECURVO   | NOVEL     | MASCULINO | 0                       | 526                    | 0                    | 548                | 548                 | 1074                      | 0                         | 1074            |
| 92085       | LUIS           | BELTRAN           | CTA VILLENA              | RECURVO   | NOVEL     | MASCULINO | 0                       | 0                      | 510                  | 519                | 519                 | 1029                      | 0                         | 1029            |
| 92331       | ENRIQUE        | MOLINA GONZALEZ   | SANVIARCO                | RECURVO   | NOVEL     | MASCULINO | 0                       | 0                      | 540                  | 0                  | 540                 | 0                         | 0                         | 540             |
| 89869       | CARLOS JOSE    | LAFUENTE VILLAR   | CDUPV                    | RECURVO   | NOVEL     | MASCULINO | 0                       | 0                      | 537                  | 0                  | 537                 | 0                         | 0                         | 537             |
| 90784       | CARLOS         | GARRIGOS ANIORTE  | ARCORASPEIG              | RECURVO   | NOVEL     | MASCULINO | 0                       | 0                      | 522                  | 0                  | 522                 | 0                         | 0                         | 522             |
| 89874       | ALBERTO        | CASTILLO RIBELLES | CDUPV                    | RECURVO   | NOVEL     | MASCULINO | 0                       | 522                    | 0                    | 0                  | 522                 | 0                         | 0                         | 522             |
| 91895       | JOSE           | CARDONA FERRER    | ARQUERS DE PEDREGUER     | RECURVO   | NOVEL     | MASCULINO | 0                       | 0                      | 520                  | 0                  | 520                 | 0                         | 0                         | 520             |
| 89468       | MIGUEL ANGEL   | GARCIA GONZALEZ   | ARC CALDERONA            | RECURVO   | NOVEL     | MASCULINO | 0                       | 502                    | 0                    | 0                  | 502                 | 0                         | 0                         | 502             |
| 90284       | ANTONIO        | SANCHEZ SANCHEZ   | CTA VILLENA              | RECURVO   | NOVEL     | MASCULINO | 0                       | 0                      | 493                  | 0                  | 493                 | 0                         | 0                         | 493             |
| 92088       | PEDRO MIGUEL   | FERRI GARCIA      | CTA VILLENA              | RECURVO   | NOVEL     | MASCULINO | 0                       | 0                      | 491                  | 0                  | 491                 | 0                         | 0                         | 491             |
| 89464       | JUAN ANTONIO   | MENA PONCE        | ARC CALDERONA            | RECURVO   | NOVEL     | MASCULINO | 0                       | 477                    | 0                    | 0                  | 477                 | 0                         | 0                         | 477             |
| 24913       | JULIAN         | PIQUERAS GOZALBES | CDUPV                    | RECURVO   | NOVEL     | MASCULINO | 0                       | 448                    | 0                    | 0                  | 448                 | 0                         | 0                         | 448             |
| 91382       | JOSE           | CAÑES             | ARC BURRIANA             | RECURVO   | NOVEL     | MASCULINO | 423                     | 0                      | 0                    | 0                  | 423                 | 0                         | 0                         | 423             |
| 91635       | RUBEN          | LEON NAVARRO      | SANVIARCO                | COMPUESTO | NOVEL     | MASCULINO | 0                       | 0                      | 551                  | 0                  | 551                 | 0                         | 0                         | 551             |
| 31957       | VALERIA        | RUFETE CHALULEAU  | ARCXIXONA                | RECURVO   | SENIOR    | FEMENINO  | 434                     | 350                    | 0                    | 475                | 475                 | 909                       | 1259                      | 1259            |
| 82301       | LAURA          | MOYA RUIZ         | CDUPV                    | RECURVO   | SENIOR    | FEMENINO  | 0                       | 356                    | 436                  | 0                  | 436                 | 792                       | 0                         | 792             |
| 91636       | IRIS           | ZARAGOZA SUAREZ   | SANVIARCO                | RECURVO   | SENIOR    | FEMENINO  | 0                       | 0                      | 506                  | 0                  | 506                 | 0                         | 0                         | 506             |
| 26699       | MARC           | PICO CLEMENTE     | ARCXIXONA                | RECURVO   | SENIOR    | MASCULINO | 550                     | 556                    | 542                  | 549                | 556                 | 1106                      | 1655                      | 2197            |
| 46234       | JUAN ANTONIO   | RIVERA ARIAS      | ARC QUART                | RECURVO   | SENIOR    | MASCULINO | 527                     | 530                    | 540                  | 540                | 540                 | 1080                      | 1610                      | 2137            |
| 10738       | MANUEL         | CANDELA JIMÉNEZ   | SANTA LUCIA              | RECURVO   | SENIOR    | MASCULINO | 518                     | 0                      | 546                  | 520                | 546                 | 1066                      | 1584                      | 1584            |
| 19351       | JOSE RAMON     | PEREZ JUAN        | CTA VILLENA              | RECURVO   | SENIOR    | MASCULINO | 514                     | 529                    | 493                  | 507                | 529                 | 1043                      | 1550                      | 2043            |
| 341         | JOSE           | MONZO MONZO       | DUCAL ARCH               | RECURVO   | SENIOR    | MASCULINO | 534                     | 504                    | 0                    | 498                | 534                 | 1038                      | 1536                      | 1536            |
| 11144       | JOSE           | VITORIA MIÑANA    | DUCAL ARCH               | RECURVO   | SENIOR    | MASCULINO | 516                     | 515                    | 0                    | 478                | 516                 | 1031                      | 1509                      | 1509            |
| 40400       | ENRIQUE        | MARCO BOU         | ARC QUART                | RECURVO   | SENIOR    | MASCULINO | 492                     | 467                    | 498                  | 468                | 498                 | 990                       | 1458                      | 1925            |
| 24728       | ANGEL JOSÉ     | HERMIDA CAMPA     | ARCORASPEIG              | RECURVO   | SENIOR    | MASCULINO | 505                     | 0                      | 492                  | 437                | 505                 | 997                       | 1434                      | 1434            |
| 31958       | JOSÉ GABRIEL   | TEJERO CID        | ARCXIXONA                | RECURVO   | SENIOR    | MASCULINO | 431                     | 462                    | 271                  | 455                | 462                 | 917                       | 1348                      | 1619            |
| 33060       | EMILIO         | LUCHA RODRÍGUEZ   | ARC ALMUSSAFES           | RECURVO   | SENIOR    | MASCULINO | 454                     | 430                    | 457                  | 435                | 457                 | 911                       | 1346                      | 1776            |
| 82114       | CARLOS IGNACIO | RAMÓN MESEGUER    | ARQUEROS DE ALBAL        | RECURVO   | SENIOR    | MASCULINO | 412                     | 445                    | 443                  | 425                | 445                 | 888                       | 1313                      | 1725            |
| 27886       | JUAN CARLOS    | GONZALEZ DEL RIO  | ARC QUART                | RECURVO   | SENIOR    | MASCULINO | 523                     | 539                    | 0                    | 0                  | 539                 | 1062                      | 0                         | 1062            |
| 17101       | JOAN           | BARRES MARTORELL  | ARQUERS D'ARTEMISA       | RECURVO   | SENIOR    | MASCULINO | 519                     | 537                    | 0                    | 0                  | 537                 | 1056                      | 0                         | 1056            |
| 82489       | ANTONIO        | GUERRERO FAULI    | CARRAIXET                | RECURVO   | SENIOR    | MASCULINO | 0                       | 424                    | 426                  | 0                  | 426                 | 850                       | 0                         | 850             |
| 25535       | MANUEL JAVIER  | GRACIA GIL        | CICA AL-NADUR SANTA POLA | RECURVO   | SENIOR    | MASCULINO | 0                       | 0                      | 338                  | 413                | 413                 | 751                       | 0                         | 751             |
| 85139       | ADRIAN         | BERNAT GOMEZ      | ARC BURRIANA             | RECURVO   | SENIOR    | MASCULINO | 501                     | 0                      | 0                    | 0                  | 501                 | 0                         | 0                         | 501             |
| 31870       | PEPELU         | GARCIA FERNANDEZ  | ARC BURRIANA             | RECURVO   | SENIOR    | MASCULINO | 500                     | 0                      | 0                    | 0                  | 500                 | 0                         | 0                         | 500             |
| 81802       | JORGE          | RUBIO REIG        | CTA VILLENA              | RECURVO   | SENIOR    | MASCULINO | 0                       | 0                      | 476                  | 0                  | 476                 | 0                         | 0                         | 476             |

# I LIGA COMUNIDAD VALENCIANA EN SALA

lunes, 18 de diciembre de 2017

| Nº LICENCIA | NOMBRE           | APELLIDOS          | CLUB                 | División   | Categoría | SEXO      | 1ª TIRADA<br>Almussafes | 2ª TIRADA<br>Calderona | 3ª TIRADA<br>Villena | 4ª TIRADA<br>Alcoy | Mejor<br>puntuación | Mejores 2<br>puntuaciones | Mejores 3<br>puntuaciones | TOTAL<br>PUNTOS |
|-------------|------------------|--------------------|----------------------|------------|-----------|-----------|-------------------------|------------------------|----------------------|--------------------|---------------------|---------------------------|---------------------------|-----------------|
| 82352       | ADRIAN           | PORCEL ORTIZ       | ARQUEROS DE MORVEDRE | RECURVO    | SENIOR    | MASCULINO | 466                     | 0                      | 0                    | 0                  | 466                 | 0                         | 0                         | 466             |
| 87379       | JOSE RAMON       | MOYA NAVARRO       | SANVIARCO            | RECURVO    | SENIOR    | MASCULINO | 0                       | 0                      | 426                  | 0                  | 426                 | 0                         | 0                         | 426             |
| 82299       | PABLO            | SAN JUAN SEBASTIAN | CDUPV                | RECURVO    | SENIOR    | MASCULINO | 0                       | 374                    | 0                    | 0                  | 374                 | 0                         | 0                         | 374             |
|             |                  |                    |                      |            |           |           |                         |                        |                      |                    |                     |                           |                           | 0               |
| 29964       | Mª JESUS         | GILABERT JORDA     | SANTA LUCIA          | LONGBOW    | SENIOR    | FEMENINO  | 138                     | 0                      | 123                  | 159                | 159                 | 297                       | 420                       | 420             |
|             |                  |                    |                      |            |           |           |                         |                        |                      |                    |                     |                           |                           | 0               |
| 29407       | DAVID            | ORTIZ CORET        | TARONGERS            | LONGBOW    | SENIOR    | MASCULINO | 178                     | 193                    | 190                  | 196                | 196                 | 389                       | 579                       | 757             |
| 29250       | CARLOS           | PARPAL TORRENTE    | CTA VILLENA          | LONGBOW    | SENIOR    | MASCULINO | 0                       | 144                    | 169                  | 148                | 169                 | 317                       | 461                       | 461             |
| 27680       | MARIANO          | MUÑOZ LORENTE      | ARC VALENCIA         | LONGBOW    | SENIOR    | MASCULINO | 0                       | 221                    | 0                    | 0                  | 221                 | 0                         | 0                         | 221             |
| 82507       | ANTONIO          | MOLNER GOMEZ       | ARC VALENCIA         | LONGBOW    | SENIOR    | MASCULINO | 206                     | 0                      | 0                    | 0                  | 206                 | 0                         | 0                         | 206             |
| 84227       | GREGORIO         | GARCIA GOMEZ       | ARC VALENCIA         | LONGBOW    | SENIOR    | MASCULINO | 184                     | 0                      | 0                    | 0                  | 184                 | 0                         | 0                         | 184             |
| 92222       | ANTONIO          | BOTELLA MUÑOZ      | CARRAIXET            | LONGBOW    | SENIOR    | MASCULINO | 0                       | 175                    | 0                    | 0                  | 175                 | 0                         | 0                         | 175             |
| 26752       | ADRIAN           | MARTINEZ AGULLO    | CTA VILLENA          | LONGBOW    | SENIOR    | MASCULINO | 0                       | 0                      | 0                    | 125                | 125                 | 0                         | 0                         | 125             |
| 89069       | ERHARD           | PUTZ               | CTA BENISSA          | LONGBOW    | SENIOR    | MASCULINO | 0                       | 0                      | 119                  | 0                  | 119                 | 0                         | 0                         | 119             |
|             |                  |                    |                      |            |           |           |                         |                        |                      |                    |                     |                           |                           | 0               |
| 89056       | ANA BELEN        | LEMA DAMOTA        | CTA BENISSA          | INSTINTIVO | SENIOR    | FEMENINO  | 0                       | 0                      | 210                  | 205                | 210                 | 415                       | 0                         | 415             |
|             |                  |                    |                      |            |           |           |                         |                        |                      |                    |                     |                           |                           | 0               |
| 82544       | VICENTE          | MUÑOZ DEL PINO     | ARC VALENCIA         | INSTINTIVO | SENIOR    | MASCULINO | 205                     | 214                    | 200                  | 0                  | 214                 | 419                       | 619                       | 619             |
| 87071       | GERARD           | SOLER SANCHIS      | ARC D'ONTINYENT      | INSTINTIVO | SENIOR    | MASCULINO | 187                     | 169                    | 167                  | 198                | 198                 | 385                       | 554                       | 721             |
| 30525       | ANTONIO          | MONSELL SEBASTIAN  | CTA BENISSA          | INSTINTIVO | SENIOR    | MASCULINO | 146                     | 0                      | 155                  | 0                  | 155                 | 301                       | 0                         | 301             |
| 20076       | JAVIER           | TEROL PIQUERAS     | DUCAL ARCH           | INSTINTIVO | SENIOR    | MASCULINO | 245                     | 0                      | 0                    | 0                  | 245                 | 0                         | 0                         | 245             |
| 16355       | PEDRO            | MELENCHON MARTINEZ | CTA VILLENA          | INSTINTIVO | SENIOR    | MASCULINO | 0                       | 0                      | 181                  | 0                  | 181                 | 0                         | 0                         | 181             |
| 83283       | JESUS            | MARTINEZ MARTINEZ  | ARQUEROS DE AYORA    | INSTINTIVO | SENIOR    | MASCULINO | 0                       | 0                      | 165                  | 0                  | 165                 | 0                         | 0                         | 165             |
| 30046       | VÍCTOR JOSÉ      | BAQUERO MIRAGALL   | ARC CALDERONA        | INSTINTIVO | SENIOR    | MASCULINO | 0                       | 120                    | 0                    | 0                  | 120                 | 0                         | 0                         | 120             |
| 89589       | FRANCISCO JAVIER | HERNANDEZ CHULIO   | ARQUERS DE CULLERA   | INSTINTIVO | SENIOR    | MASCULINO | 100                     | 0                      | 0                    | 0                  | 100                 | 0                         | 0                         | 100             |
| 2016        | CARL             | FAIRHURST          | CTA BENISSA          | INSTINTIVO | SENIOR    | MASCULINO | 81                      | 0                      | 0                    | 0                  | 81                  | 0                         | 0                         | 81              |
|             |                  |                    |                      |            |           |           |                         |                        |                      |                    |                     |                           |                           | 0               |
| 23812       | CONSUELO         | CUESTA PARRA       | ARC VALENCIA         | ESTÁNDAR   | SENIOR    | FEMENINO  | 0                       | 425                    | 0                    | 0                  | 425                 | 0                         | 0                         | 425             |
| 82477       | MARIA            | CORTELL GANDIA     | ARC CALDERONA        | ESTÁNDAR   | SENIOR    | FEMENINO  | 0                       | 278                    | 0                    | 0                  | 278                 | 0                         | 0                         | 278             |
|             |                  |                    |                      |            |           |           |                         |                        |                      |                    |                     |                           |                           | 0               |
| 81857       | JOSE             | GARCIA LOPEZ       | ARC QUART            | ESTÁNDAR   | SENIOR    | MASCULINO | 559                     | 0                      | 551                  | 561                | 561                 | 1120                      | 1671                      | 1671            |
| 83534       | JUAN DIEGO       | MONTES FERNÁNDEZ   | ALIARC               | ESTÁNDAR   | SENIOR    | MASCULINO | 548                     | 0                      | 544                  | 532                | 548                 | 1092                      | 1624                      | 1624            |
| 29977       | JAVIER           | SANJUAN PASTOR     | SANTA LUCIA          | ESTÁNDAR   | SENIOR    | MASCULINO | 503                     | 503                    | 546                  | 527                | 546                 | 1073                      | 1576                      | 2079            |
| 89435       | MIRCEA DANIEL    | COLCERIU           | ARQUEROS DE ALBAL    | ESTÁNDAR   | SENIOR    | MASCULINO | 472                     | 461                    | 478                  | 407                | 478                 | 950                       | 1411                      | 1818            |
| 82480       | LUIS             | FRECHINA SIMÓN     | CARRAIXET            | ESTÁNDAR   | SENIOR    | MASCULINO | 372                     | 445                    | 471                  | 479                | 479                 | 950                       | 1395                      | 1767            |
| 83542       | GINES RAMON      | SEMPERE MORA       | ALIARC               | ESTÁNDAR   | SENIOR    | MASCULINO | 0                       | 0                      | 556                  | 554                | 556                 | 1110                      | 0                         | 1110            |
| 7580        | ABELIO           | GONZALEZ BLANES    | CTA VILLENA          | ESTÁNDAR   | SENIOR    | MASCULINO | 0                       | 0                      | 518                  | 560                | 560                 | 1078                      | 0                         | 1078            |
| 88694       | PEDRO            | GARCIA ESPINOSA    | CTA VILLENA          | ESTÁNDAR   | SENIOR    | MASCULINO | 0                       | 0                      | 488                  | 524                | 524                 | 1012                      | 0                         | 1012            |
| 16338       | PEDRO            | CRUCES LAGO        | CTA VILLENA          | ESTÁNDAR   | SENIOR    | MASCULINO | 0                       | 0                      | 539                  | 0                  | 539                 | 0                         | 0                         | 539             |
| 89470       | DAVID            | SEGOVIA PEREZ      | ARC CALDERONA        | ESTÁNDAR   | SENIOR    | MASCULINO | 0                       | 520                    | 0                    | 0                  | 520                 | 0                         | 0                         | 520             |
| 26755       | ISMAEL           | CRUCES ROMERO      | CTA VILLENA          | ESTÁNDAR   | SENIOR    | MASCULINO | 0                       | 0                      | 504                  | 0                  | 504                 | 0                         | 0                         | 504             |
| 82488       | ALBERTO          | GRAS FRECHINA      | CARRAIXET            | ESTÁNDAR   | SENIOR    | MASCULINO | 0                       | 0                      | 431                  | 0                  | 431                 | 0                         | 0                         | 431             |
| 71022       | JUAN JOSE        | MUÑOZ VALDES       | CTA VILLENA          | ESTÁNDAR   | SENIOR    | MASCULINO | 0                       | 0                      | 411                  | 0                  | 411                 | 0                         | 0                         | 411             |
|             |                  |                    |                      |            |           |           |                         |                        |                      |                    |                     |                           |                           | 0               |
| 31713       | VICENTA MARIA    | PALACIOS PLANELLS  | ARC ALMUSSAFES       | DESNUDO    | SENIOR    | FEMENINO  | 202                     | 224                    | 242                  | 251                | 251                 | 493                       | 717                       | 919             |
| 25887       | AMPARO           | PEREZ JUAN         | CTA VILLENA          | DESNUDO    | SENIOR    | FEMENINO  | 0                       | 0                      | 142                  | 0                  | 142                 | 0                         | 0                         | 142             |
|             |                  |                    |                      |            |           |           |                         |                        |                      |                    |                     |                           |                           | 0               |
| 31855       | LUIS             | CANO NAVARRO       | ARC QUART            | DESNUDO    | SENIOR    | MASCULINO | 284                     | 269                    | 284                  | 274                | 284                 | 568                       | 842                       | 1111            |
| 71025       | CAMILO           | HUESCA GANDIA      | CTA VILLENA          | DESNUDO    | SENIOR    | MASCULINO | 248                     | 261                    | 265                  | 263                | 265                 | 528                       | 789                       | 1037            |
| 26753       | ASENSIO JOSE     | GUILL GONZALEZ     | CTA VILLENA          | DESNUDO    | SENIOR    | MASCULINO | 260                     | 249                    | 266                  | 251                | 266                 | 526                       | 777                       | 1026            |
| 83574       | GUSTAVO          | CONIGLIO           | CARRAIXET            | DESNUDO    | SENIOR    | MASCULINO | 225                     | 250                    | 0                    | 236                | 250                 | 486                       | 711                       | 711             |
| 89432       | OCTAVIO          | ROYO BENACHES      | ARQUEROS DE ALBAL    | DESNUDO    | SENIOR    | MASCULINO | 223                     | 222                    | 0                    | 230                | 230                 | 453                       | 675                       | 675             |
| 82102       | VICENTE FCO.     | ENRIQUE FERRADA    | TARONGERS            | DESNUDO    | SENIOR    | MASCULINO | 182                     | 209                    | 0                    | 244                | 244                 | 453                       | 635                       | 635             |
| 29034       | GERMAN           | MARTINEZ GABALDON  | ARC QUART            | DESNUDO    | SENIOR    | MASCULINO | 0                       | 203                    | 185                  | 0                  | 203                 | 388                       | 0                         | 388             |

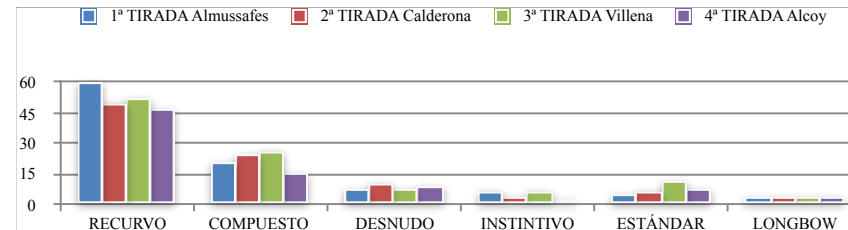
# I LIGA COMUNIDAD VALENCIANA EN SALA

lunes, 18 de diciembre de 2017

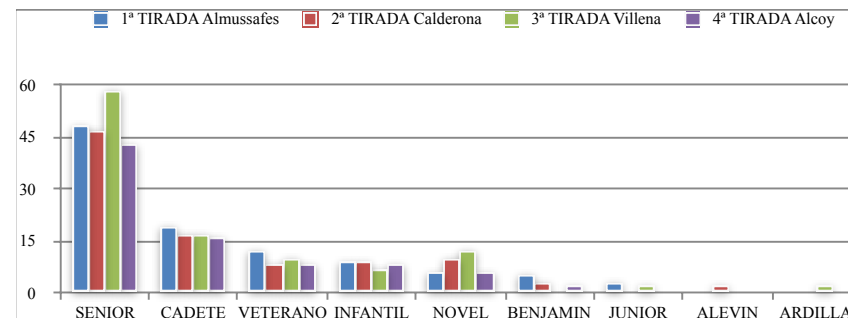
| Nº LICENCIA | NOMBRE           | APELLIDOS           | CLUB                     | División  | Categoría | SEXO      | 1ª TIRADA<br>Almussafes | 2ª TIRADA<br>Calderona | 3ª TIRADA<br>Villena | 4ª TIRADA<br>Alcoy | Mejor<br>puntuación | Mejores 2<br>puntuaciones | Mejores 3<br>puntuaciones | TOTAL<br>PUNTOS |
|-------------|------------------|---------------------|--------------------------|-----------|-----------|-----------|-------------------------|------------------------|----------------------|--------------------|---------------------|---------------------------|---------------------------|-----------------|
| 33097       | JOSE MANUEL      | BERROCAL GONZÁLEZ   | ARCORASPEIG              | DESNUDO   | SENIOR    | MASCULINO | 0                       | 0                      | 0                    | 252                | 252                 | 0                         | 0                         | 252             |
| 89436       | BOGDAN MIHAI     | COLCERIU            | ARQUEROS DE ALBAL        | DESNUDO   | SENIOR    | MASCULINO | 0                       | 0                      | 97                   | 95                 | 97                  | 192                       | 0                         | 192             |
| 462         | FRANCISCO        | PINEDA RUIZ         | CTA BENISSA              | DESNUDO   | SENIOR    | MASCULINO | 0                       | 0                      | 180                  | 0                  | 180                 | 0                         | 0                         | 180             |
|             |                  |                     |                          |           |           |           |                         |                        |                      |                    |                     |                           |                           | 0               |
| 82290       | TEREZA           | IVAYLOVA ILIEVA     | CDUPV                    | COMPUESTO | SENIOR    | FEMENINO  | 0                       | 500                    | 463                  | 0                  | 500                 | 963                       | 0                         | 963             |
| 27961       | LORENA           | BLAY CIURANA        | CTA VILLENNA             | COMPUESTO | SENIOR    | FEMENINO  | 0                       | 0                      | 544                  | 0                  | 544                 | 0                         | 0                         | 544             |
|             |                  |                     |                          |           |           |           |                         |                        |                      |                    |                     |                           |                           | 0               |
| 17873       | JOSE             | TORRO FERRIZ        | CTA VILLENNA             | COMPUESTO | SENIOR    | MASCULINO | 569                     | 576                    | 571                  | 571                | 576                 | 1147                      | 1718                      | 2287            |
| 88862       | JUAN VICENTE     | TIRADO CAUSANILLES  | SAN HUBERTO              | COMPUESTO | SENIOR    | MASCULINO | 566                     | 560                    | 563                  | 555                | 566                 | 1129                      | 1689                      | 2244            |
| 82567       | ADAN             | SANJUAN RIBES       | SANTA LUCIA              | COMPUESTO | SENIOR    | MASCULINO | 551                     | 557                    | 549                  | 541                | 557                 | 1108                      | 1657                      | 2198            |
| 31793       | JOSE             | ESCRICHE LAGO       | ARC QUART                | COMPUESTO | SENIOR    | MASCULINO | 550                     | 538                    | 543                  | 543                | 550                 | 1093                      | 1636                      | 2174            |
| 33057       | FERNANDO         | ALBALAT             | ARC VALENCIA             | COMPUESTO | SENIOR    | MASCULINO | 535                     | 550                    | 532                  | 518                | 550                 | 1085                      | 1617                      | 2135            |
| 82491       | JOSÉ ALBERTO     | NAVARRO LÓPEZ       | ARC QUART                | COMPUESTO | SENIOR    | MASCULINO | 530                     | 533                    | 554                  | 0                  | 554                 | 1087                      | 1617                      | 1617            |
| 15347       | JUAN JOSE        | BAREDO HERNANDEZ    | ARC QUART                | COMPUESTO | SENIOR    | MASCULINO | 0                       | 0                      | 569                  | 575                | 575                 | 1144                      | 0                         | 1144            |
| 31053       | GIUSEPPE         | GERVASI             | ARC QUART                | COMPUESTO | SENIOR    | MASCULINO | 564                     | 0                      | 563                  | 0                  | 564                 | 1127                      | 0                         | 1127            |
| 21476       | VICENTE          | SAEZ CARABAL        | ARQUERS D'ARTEMISA       | COMPUESTO | SENIOR    | MASCULINO | 558                     | 563                    | 0                    | 0                  | 563                 | 1121                      | 0                         | 1121            |
| 82292       | MIGUEL ANGEL     | MATEO CASALI        | CDUPV                    | COMPUESTO | SENIOR    | MASCULINO | 0                       | 551                    | 540                  | 0                  | 551                 | 1091                      | 0                         | 1091            |
| 31576       | JUAN             | BARRAFON VILLANUEVA | ARC VALENCIA             | COMPUESTO | SENIOR    | MASCULINO | 550                     | 528                    | 0                    | 0                  | 550                 | 1078                      | 0                         | 1078            |
| 30681       | JAVIER           | CEREZO BERNET       | CARRAIXET                | COMPUESTO | SENIOR    | MASCULINO | 0                       | 0                      | 0                    | 578                | 578                 | 0                         | 0                         | 578             |
| 27340       | JOSE             | CALDERON IBAÑEZ     | ARC QUART                | COMPUESTO | SENIOR    | MASCULINO | 0                       | 570                    | 0                    | 0                  | 570                 | 0                         | 0                         | 570             |
| 18609       | LUIS             | MARTIN GONZALEZ     | ARCORASPEIG              | COMPUESTO | SENIOR    | MASCULINO | 0                       | 0                      | 548                  | 0                  | 548                 | 0                         | 0                         | 548             |
| 27962       | MANUEL           | SANCHEZ CAMUS       | CTA VILLENNA             | COMPUESTO | SENIOR    | MASCULINO | 0                       | 0                      | 516                  | 0                  | 516                 | 0                         | 0                         | 516             |
|             |                  |                     |                          |           |           |           |                         |                        |                      |                    |                     |                           |                           | 0               |
| 32176       | RAUL             | VELASCO MERINO      | ALIARC                   | RECURVO   | VETERANO  | MASCULINO | 552                     | 0                      | 520                  | 507                | 552                 | 1072                      | 1579                      | 1579            |
| 88295       | RAFAEL           | BOU GARCIA          | ARQUEROS DE ALBAL        | RECURVO   | VETERANO  | MASCULINO | 469                     | 479                    | 483                  | 504                | 504                 | 987                       | 1466                      | 1935            |
| 29602       | JUAN             | BOCANEGRA VAZQUEZ   | ALIARC                   | RECURVO   | VETERANO  | MASCULINO | 482                     | 0                      | 456                  | 462                | 482                 | 944                       | 1400                      | 1400            |
| 21018       | JESUS            | HURTADO PEÑA        | ARQUERS LA POBLA FARNALS | RECURVO   | VETERANO  | MASCULINO | 410                     | 274                    | 0                    | 189                | 410                 | 684                       | 873                       | 873             |
| 29631       | JUAN ANTONIO     | COLOMA PERAL        | ARCXIXONA                | RECURVO   | VETERANO  | MASCULINO | 0                       | 0                      | 0                    | 518                | 518                 | 518                       | 0                         | 518             |
| 16355       | PEDRO            | MELENCHON MARTINEZ  | CTA VILLENNA             | RECURVO   | VETERANO  | MASCULINO | 488                     | 0                      | 0                    | 0                  | 488                 | 488                       | 0                         | 488             |
| 24544       | JUAN ANTONIO     | CERVERA MERIDA      | ARC QUART                | RECURVO   | VETERANO  | MASCULINO | 482                     | 0                      | 0                    | 0                  | 482                 | 482                       | 0                         | 482             |
|             |                  |                     |                          |           |           |           |                         |                        |                      |                    |                     |                           |                           | 0               |
| 29697       | JOAQUIN          | SOLER ANDREU        | CICA AL-NADUR SANTA POLA | COMPUESTO | VETERANO  | MASCULINO | 572                     | 565                    | 557                  | 563                | 572                 | 1137                      | 1700                      | 2257            |
| 26704       | JUAN VALENTÍN    | PARRILLA TOBOSO     | ARCXIXONA                | COMPUESTO | VETERANO  | MASCULINO | 568                     | 574                    | 556                  | 554                | 574                 | 1142                      | 1698                      | 2252            |
| 31712       | VICENTE JOSE     | POLO SANTAMARIA     | ARC ALMUSSAFES           | COMPUESTO | VETERANO  | MASCULINO | 0                       | 554                    | 555                  | 546                | 555                 | 1109                      | 1655                      | 1655            |
| 20015       | VICENTE          | MURRIA VILLALBA     | ARC VALENCIA             | COMPUESTO | VETERANO  | MASCULINO | 0                       | 561                    | 560                  | 0                  | 561                 | 1121                      | 0                         | 1121            |
| 16843       | FRANCISCO        | ZARAGOZA AGUILAR    | ARC QUART                | COMPUESTO | VETERANO  | MASCULINO | 513                     | 540                    | 0                    | 0                  | 540                 | 1053                      | 0                         | 1053            |
| 16591       | GERARDO          | GARCIA GINER        | CARRAIXET                | COMPUESTO | VETERANO  | MASCULINO | 0                       | 0                      | 545                  | 0                  | 545                 | 0                         | 0                         | 545             |
| 29687       | RAFAEL           | FERNANDEZ ALMENDROS | SANVIARCO                | COMPUESTO | VETERANO  | MASCULINO | 0                       | 0                      | 532                  | 0                  | 532                 | 0                         | 0                         | 532             |
| 88292       | VICENTE LUIS     | BUENO GIL           | ARQUERS D'ARTEMISA       | COMPUESTO | VETERANO  | MASCULINO | 531                     | 0                      | 0                    | 0                  | 531                 | 0                         | 0                         | 531             |
| 10926       | JOSE VICENTE     | BALLESTEROS SEMPERE | CICA AL-NADUR SANTA POLA | COMPUESTO | VETERANO  | MASCULINO | 0                       | 0                      | 522                  | 0                  | 522                 | 0                         | 0                         | 522             |
| 88293       | CARLOS           | DOLZ ROS            | ARQUERS D'ARTEMISA       | COMPUESTO | VETERANO  | MASCULINO | 519                     | 0                      | 0                    | 0                  | 519                 | 0                         | 0                         | 519             |
| 82486       | ALEJANDRO        | CORTELL SEGOVIA     | ARC CALDERONA            | COMPUESTO | VETERANO  | MASCULINO | 0                       | 517                    | 0                    | 0                  | 517                 | 0                         | 0                         | 517             |
| 82607       | FRANCISCO JAVIER | SANCHEZ GASULLA     | DESTIERRO DEL CID        | COMPUESTO | VETERANO  | MASCULINO | 491                     | 0                      | 0                    | 0                  | 491                 | 0                         | 0                         | 491             |
| 170         |                  |                     |                          |           |           |           |                         |                        |                      |                    |                     |                           |                           |                 |

| CLUBES                   | Arqueros | Puntos Totales |
|--------------------------|----------|----------------|
| CTA VILLENA              | 22       | 15724          |
| ARC QUART                | 16       | 21828          |
| CARRAIXET                | 15       | 13413          |
| ARC CALDERONA            | 14       | 13815          |
| ARC ALMUSSAFES           | 11       | 15559          |
| CDUPV                    | 10       | 7918           |
| ARC VALENCIA             | 9        | 7784           |
| ALIARC                   | 8        | 9671           |
| DUCAL ARCH               | 8        | 8613           |
| ARCXIXONA                | 7        | 9926           |
| ARQUEROS DE ALBAL        | 7        | 8260           |
| SANTA LUCIA              | 6        | 8968           |
| ARCORASPEIG              | 6        | 7169           |
| CTA BENISSA              | 6        | 2649           |
| ARQUERS D'ARTEMISA       | 5        | 3652           |
| SANVIARCO                | 5        | 2555           |
| CICA AL-NADUR SANTA POLA | 3        | 3530           |
| ARC BURRIANA             | 3        | 1424           |
| TARONGERS                | 2        | 1392           |
| SAN HUBERTO              | 1        | 2244           |
| ARQUERS LA POBLA FARNALS | 1        | 873            |
| ARC D'ONTINYENT          | 1        | 721            |
| DESTIERRO DEL CID        | 1        | 491            |
| UNIVERSITAT DE VALENCIA  | 1        | 488            |
| ARQUEROS DE MORVEDRE     | 1        | 466            |
| ARQUEROS DE AYORA        | 1        | 165            |
| ARQUERS DE CULLERA       | 1        | 100            |
|                          | 171      |                |

| DIVISIÓN         | 1ª TIRADA Almussafes | 2ª TIRADA Calderona | 3ª TIRADA Villena | 4ª TIRADA Alcoy |
|------------------|----------------------|---------------------|-------------------|-----------------|
| RECURVO          | 60                   | 50                  | 52                | 47              |
| COMPUESTO        | 20                   | 24                  | 26                | 15              |
| DESNUDO          | 8                    | 10                  | 8                 | 9               |
| INSTINTIVO       | 6                    | 3                   | 6                 | 2               |
| ESTÁNDAR         | 5                    | 6                   | 12                | 8               |
| LONGBOW          | 4                    | 4                   | 4                 | 4               |
| Total tirada ... | 103                  | 97                  | 108               | 85              |



| CATEGORÍAS       | 1ª TIRADA Almussafes | 2ª TIRADA Calderona | 3ª TIRADA Villena | 4ª TIRADA Alcoy |
|------------------|----------------------|---------------------|-------------------|-----------------|
| SENIOR           | 48                   | 47                  | 58                | 43              |
| CADETE           | 19                   | 17                  | 17                | 16              |
| VETERANO         | 12                   | 8                   | 10                | 8               |
| INFANTIL         | 9                    | 9                   | 7                 | 8               |
| NOVEL            | 6                    | 10                  | 12                | 6               |
| BENJAMIN         | 5                    | 3                   | 0                 | 2               |
| JUNIOR           | 3                    | 1                   | 2                 | 1               |
| ALEVIN           | 1                    | 2                   | 0                 | 1               |
| ARDILLA          | 0                    | 0                   | 2                 | 0               |
| Total tirada ... | 103                  | 97                  | 108               | 85              |



| SEXO             | 1ª TIRADA Almussafes | 2ª TIRADA Calderona | 3ª TIRADA Villena | 4ª TIRADA Alcoy |
|------------------|----------------------|---------------------|-------------------|-----------------|
| MASCULINO        | 84                   | 78                  | 88                | 70              |
| FEMENINO         | 19                   | 19                  | 20                | 15              |
| Total tirada ... | 103                  | 97                  | 108               | 85              |

